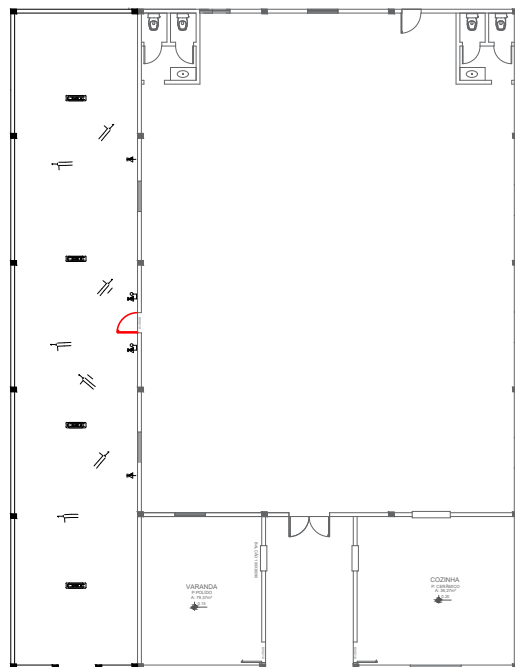


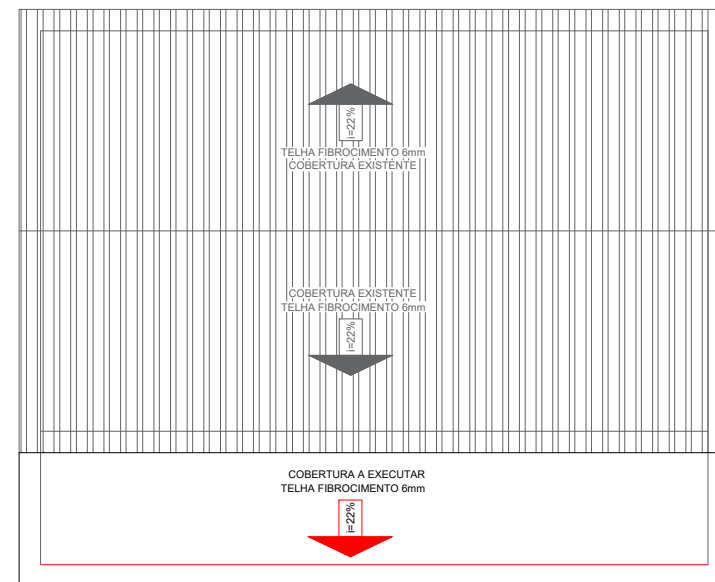
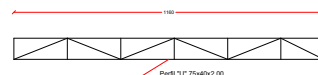
- LEGENDA
- fase, neutro, retorno, terra
 - eletroduto passando pela teto ou parede
 - tomada monofásica 1,50m do piso acabado
 - tomada monofásica 1,50m do piso acabado
 - interruptor simples
 - quadro de distribuição
 - ponto de luz incandescente no teto
 - interruptor paralelo

QUADRO DE CARGAS											
Q.D. Nº	CIRCUITO	PONTO DE LUZ	TOMADAS					POTÊNCIA (W)	AFIAÇÃO (mm)	SUBJUNTOR (A)	
			40w	60w	100w	300w	800w				
C.D. 01	08	-	04	-	-	-	-	720	2,5	20	



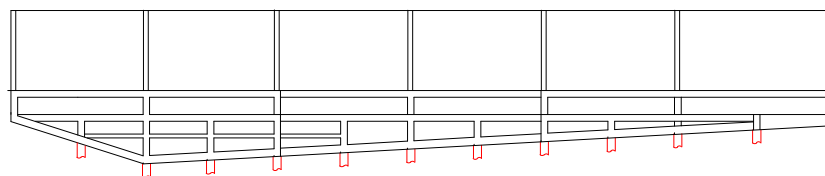
Projeto elétrico
Escala 1/100

DETALHE TESOURA



Planta de cobertura
Escala 1/100

A CONSTRUIR
EXISTENTE



DETALHE VIGAS E PILARES

ESCALA 1/10

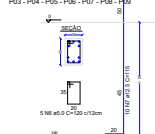
PILARES - MOLDADO "IN LOCO"
SEÇÃO TRANSVERSAL PILARES MURO "A"
SEÇÃO A-A

P10 - P11 - P12 - P13 - P14



PILARES - MOLDADO "IN LOCO"
SEÇÃO TRANSVERSAL PILARES MURO "A"
SEÇÃO A-A

P03 - P04 - P05 - P06 - P07 - P08 - P09



PILARES - MOLDADO "IN LOCO"
SEÇÃO TRANSVERSAL PILARES MURO "A"
SEÇÃO A-A



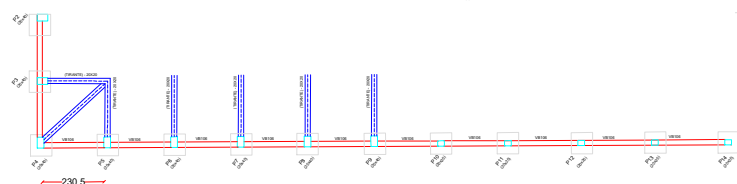
VIGAS BALDRAMES



VIGAS CINTA



VIGAS INTERMEDIÁRIA



PLANTA DE FORMA VIGAS BALDRAMES
ESCALA 1/10

OBRA REFORMA DO PAVILHÃO DA LINHA FÁTIMA
PROPRIETÁRIO MUNICÍPIO DE SÃO BERNARDINO
RESP. TÉCNICO JULIANO WALKER

JULIANO WALKER
ENG. CIVIL - RESPONSÁVEL TÉCNICO
CREA/SC: 105723-2

DALVIR LUIZ LUDWIG
PREFEITO MUNICIPAL

ÁREA A EDIFICAR: 130,00 m²

ÁREA TOTAL: 520,00 m²

PRANCHA

4/4

Detalhes
Cobertura

ÁREA: 130,00 m²
DATA: Maio/2026
ESCALA: INDICADA